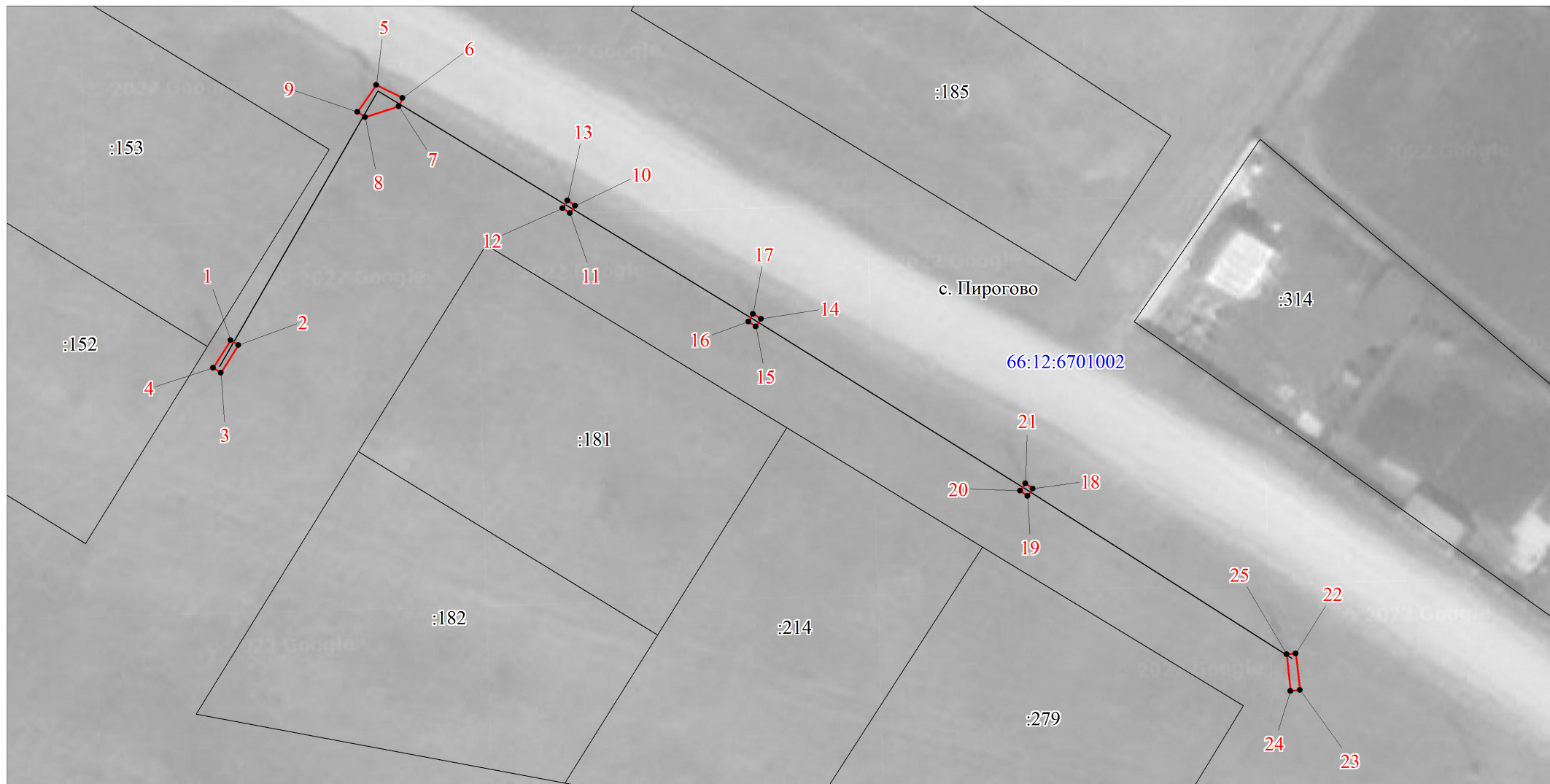


Публичный сервитут

Отпайка ВЛИ-0,4 кВ от ВЛ-0,4 кВ Быт от ТП-7287, до границ земельного участка заявителя (электроснабжение строительной площадки жилого дома, находящейся по адресу; Свердловская область, Каменский ГО, с. Пирогово, участок № 23) (0,17 км, 1 шт)

Схема расположения границ публичного сервитута



М 1:600

Условные обозначения:

- -граница публичного сервитута
- -граница земельного участка, учтенного в ГКН
- -граница кадастрового квартала
- -ось линии
- 66:01:0201002 -номер кадастрового квартала
- :28 -номер земельного участка, учтенного в ГКН

ОПИСАНИЕ МЕСТОПОЛОЖЕНИЯ ГРАНИЦ ПУБЛИЧНОГО СЕРВИТУТА ПО ОБЪЕКТУ				
Отпайка ВЛИ-0,4 кВ от ВЛ-0,4 кВ Быт от ТП-7287, до границ земельною участка заявителя (электроснабжение строительной площадки жилого дома, находящейся по адресу; Свердловская область, Каменский ГО, с. Пирогово, участок № 23) (0,17 км, 1 шт) Свердловская область, Каменский городской округ, с. Пирогово (наименование объекта)				
Сведения о местоположении границ объекта				
1. Система координат <u>МСК-66 (зона 1)</u>				
2. Сведения о характерных точках границ объекта				
Обозначение характерных точек границ	Координаты, м		Метод определения координат и средняя квадратическая погрешность положения характерной точки (M _t), м	Описание закрепления точки на местности (при наличии)
	X	Y		
1	2	3	4	5
1	329501.64	1617625.75	Геодезический метод; M _t =0.1	-
2	329501.10	1617626.59	Геодезический метод; M _t =0.1	-
3	329498.11	1617624.68	Геодезический метод; M _t =0.1	-
4	329498.65	1617623.84	Геодезический метод; M _t =0.1	-
1	329501.64	1617625.75	Геодезический метод; M _t =0.1	-
5	329529.44	1617641.61	Геодезический метод; M _t =0.1	-
6	329528.02	1617644.48	Геодезический метод; M _t =0.1	-
7	329527.12	1617644.04	Геодезический метод; M _t =0.1	-
8	329525.91	1617640.38	Геодезический метод; M _t =0.1	-
9	329526.49	1617639.55	Геодезический метод; M _t =0.1	-
5	329529.44	1617641.61	Геодезический метод; M _t =0.1	-
10	329516.29	1617663.26	Геодезический метод; M _t =0.1	-
11	329515.47	1617662.69	Геодезический метод; M _t =0.1	-
12	329516.03	1617661.88	Геодезический метод; M _t =0.1	-
13	329516.85	1617662.43	Геодезический метод; M _t =0.1	-
10	329516.29	1617663.26	Геодезический метод; M _t =0.1	-
14	329503.97	1617683.49	Геодезический метод; M _t =0.1	-
15	329503.13	1617682.95	Геодезический метод; M _t =0.1	-
16	329503.66	1617682.12	Геодезический метод; M _t =0.1	-
17	329504.50	1617682.64	Геодезический метод; M _t =0.1	-
14	329503.97	1617683.49	Геодезический метод; M _t =0.1	-
18	329485.50	1617713.09	Геодезический метод; M _t =0.1	-
19	329484.67	1617712.52	Геодезический метод; M _t =0.1	-
20	329485.24	1617711.69	Геодезический метод; M _t =0.1	-
21	329486.07	1617712.26	Геодезический метод; M _t =0.1	-
18	329485.50	1617713.09	Геодезический метод; M _t =0.1	-
22	329467.54	1617741.72	Геодезический метод; M _t =0.1	-
23	329463.55	1617742.14	Геодезический метод; M _t =0.1	-

1	2	3	4	5
24	329463.45	1617741.14	Геодезический метод; Mt=0.1	-
25	329467.44	1617740.72	Геодезический метод; Mt=0.1	-
22	329467.54	1617741.72	Геодезический метод; Mt=0.1	-